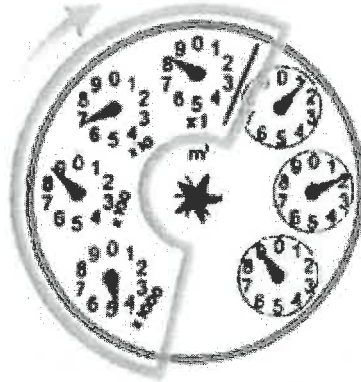


ISTRUZIONI PER LA RILEVAZIONE DELLA LETTURA

I NUMERI DA RILEVARE SONO SOLO QUELLI NERI E NON QUELLI ROSSI

Contatore a lancette

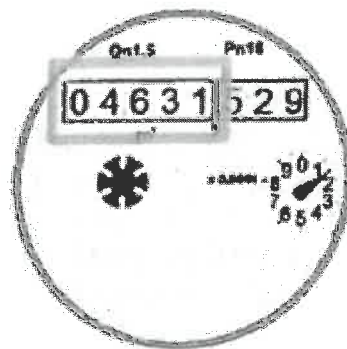


Letture corretta: 4868

Letture errata: 5868

La lettura va rilevata partendo dalle lancette nere delle migliaia (x 1000) e arrivando all'unità (x 1)

Contatore a lettura diretta



Letture corretta: 4631

Letture errata: 4631529